

## BON POUR ACCORD

### BARREAUDAGE



Chantier : .....

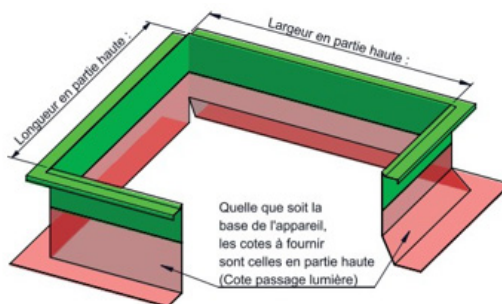
#### Caractéristique du barreaudage :

- Type :  Fixe  Ouvrant
- Finition :  Brut  Laquée  RAL : .....

#### Cote de l'appareil en mm (en partie haute)

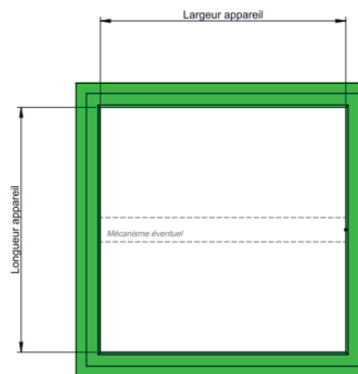
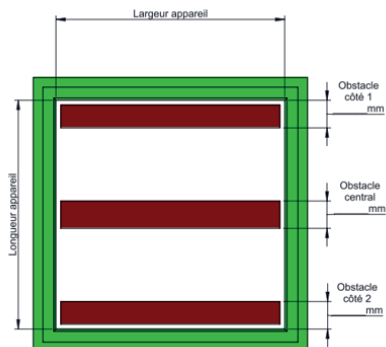
Longueur : ..... mm

Largeur : ..... mm



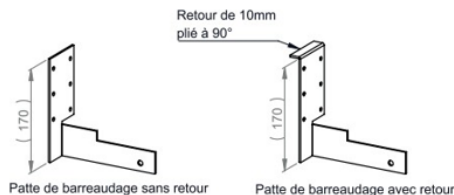
#### Obstacle(s) au barreaudage, dans la trémie :

- Pas d'obstacles  Présence d'obstacle(s)  
(Coter le croquis correspondant ci-dessous)



#### Type de patte :

- avec retour  sans retour



#### Si autre cas, merci de faire un croquis :

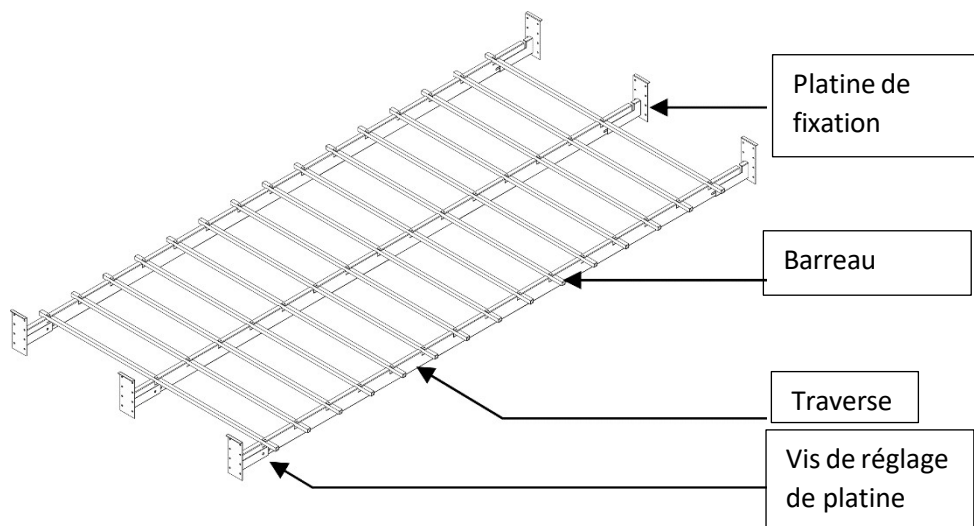


# Mode opératoire montage Barreaudage

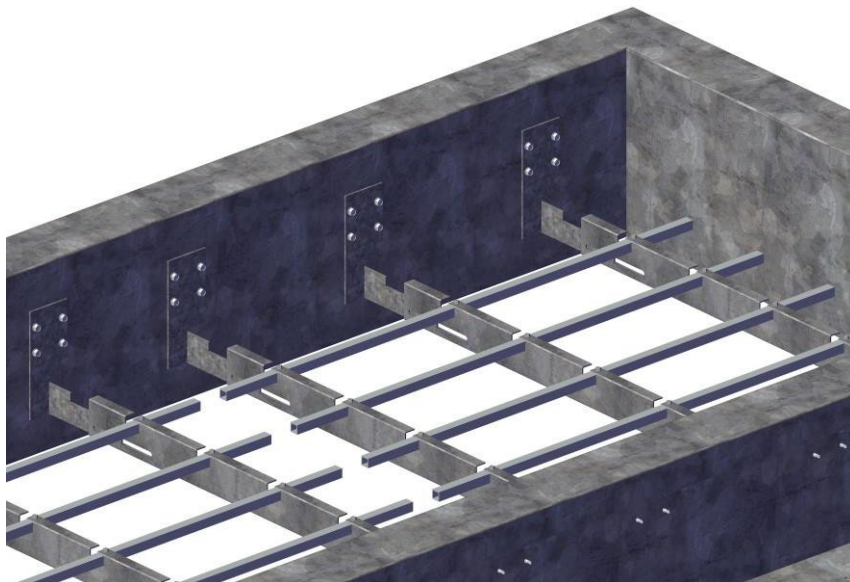


SKYDÔME  
Entre deux villes  
02270 Sons-et-Ronchères

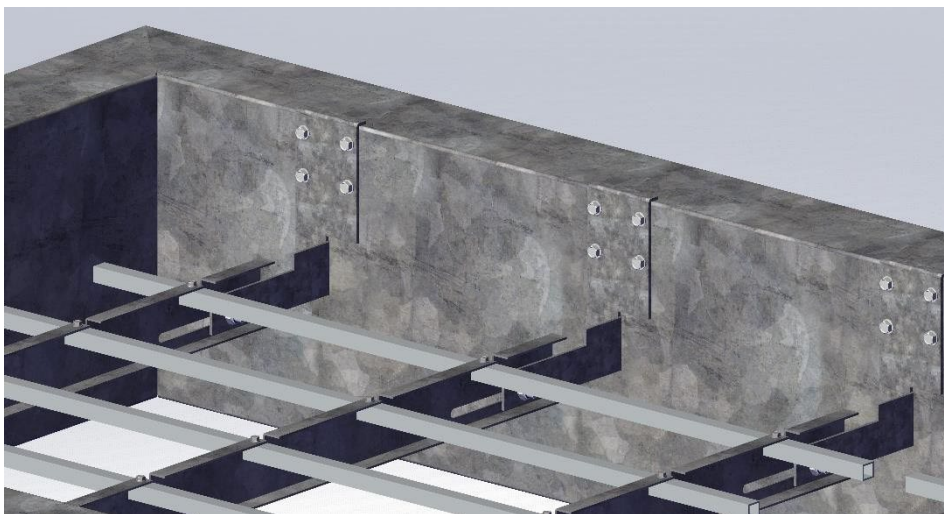
Tel : +33 (0)3 23 21 79 90  
[info@skydome.eu](mailto:info@skydome.eu)  
[www.skydome.eu](http://www.skydome.eu)



## Montage sans retour de platine

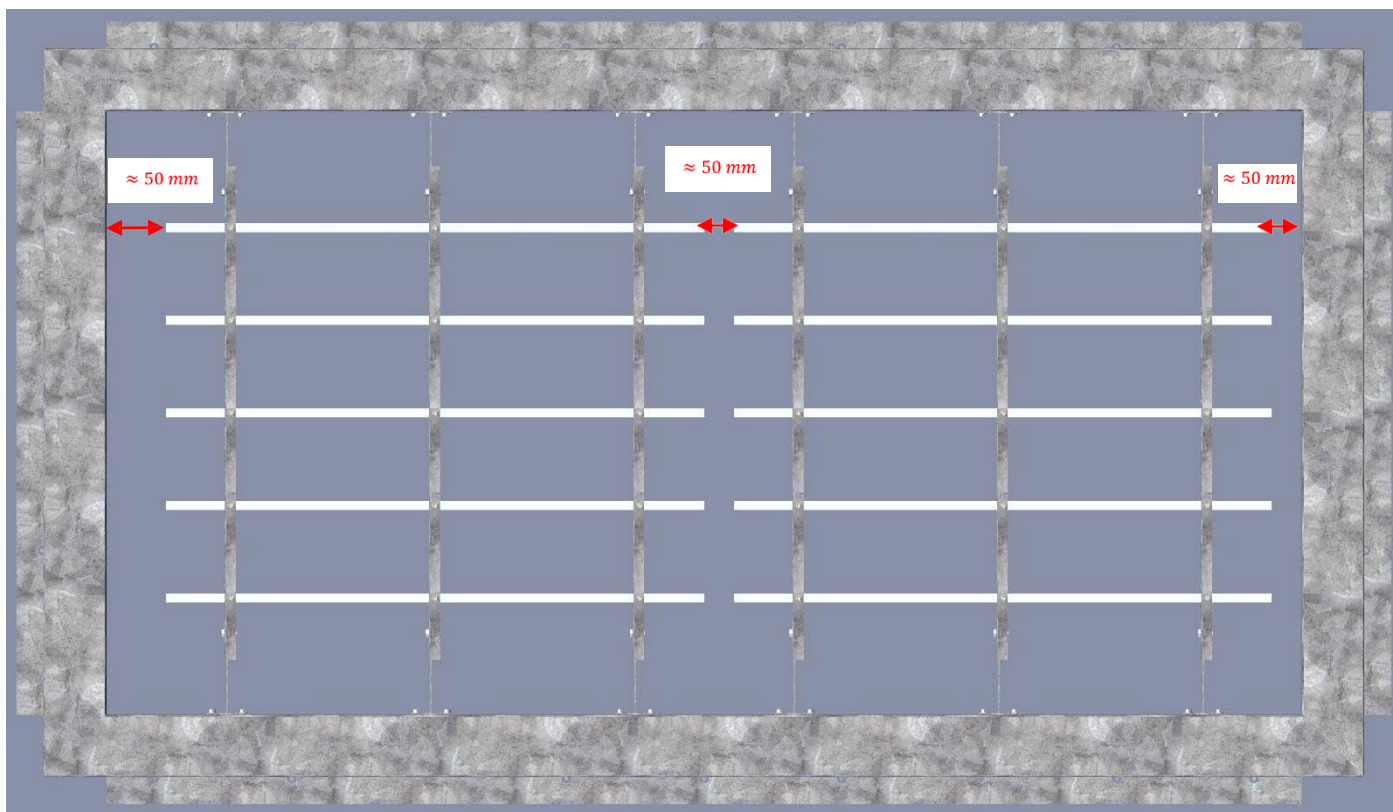


- Lors du montage placer le barreaudage à n'importe quel hauteur du support
- Vérifier que le barreaudage soit bien à l'horizontale
- 4 x Vis AP TH 6.3x19 acier zingué/ Platine



## Montage avec retour de platine

- Avec retour de platine il suffit juste de placer le retour sur le support
- 4 x Vis AP TH 6.3x19 acier zingué/ Platine



Respecter un écart de  $\approx 50\text{ mm}$  entre chaque barreaudage

