

sur TOITURE ÉTANCHE OU COSTIÈRE EXISTANTE

EQUILUX WOOD®

CE
EN 1873 + A1 : 2016

OUVRANT

VERSION  THERMIK'



Remplissage

GAMME THERMIK' :

- Dôme supérieur transparent PMMA + double-vitrage feuilleté de sécurité



Costière

GAMME THERMIK' :

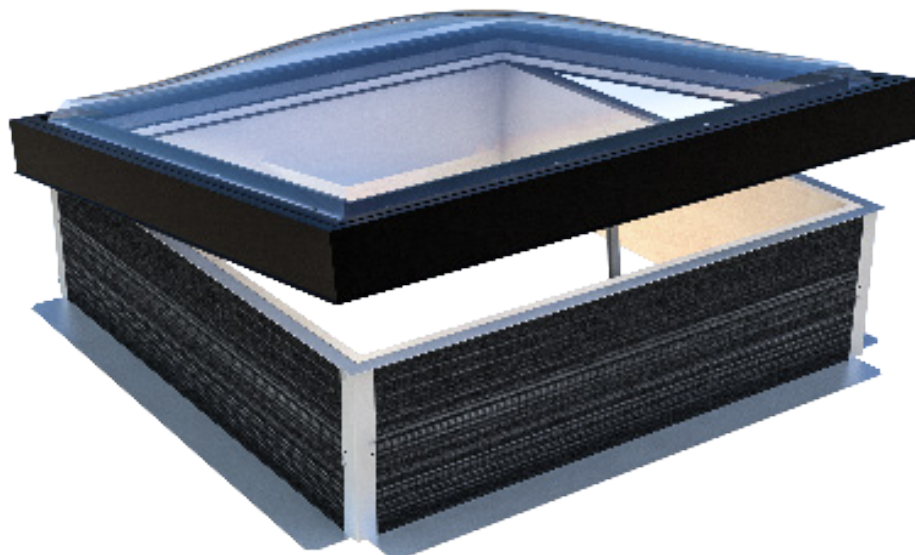
- Costière droite hauteur 290 mm ou 460 mm en bois avec un isolant surfacé bitumineux de 30 mm
- Finition bois blanc naturel
- Stabilité et durabilité grâce aux traitements IFH (insecticide, fongicide et hydrofuge)



Commande

- Ouverture de 250mm grâce à un vérin électrique

L' EQUILUX WOOD OUVRANT® est la fenêtre de toit plat qu'il vous faut pour apporter lumière, chaleur et élégance. Conçu spécialement pour les toitures plates, il s'intègre aisément à tous types d'environnement et de conceptions architecturales, entre modernité et tradition, confort et écologie.



OPTIONS



Remplissages

- Dôme pyramidal
- Dôme PC plein



Costière

- Costière traitée M1 sur demande



Autres

- Laquage du cadre extérieur noir pour encore plus d'esthétique.
- Deux gammes de stores : store occultant nid d'abeille ou store plissé anti-chaleur
- Fonction du store manuelle ou électrique en 24V y compris unité de commande moteur (transformateur 220V/24V), supports de fixation et barre de charge en RAL9016 en standard

Dimensions Géométriques

Dimensions de trémie A x B (cm)	Dimensions hors-tout C x D (cm)	Hauteur H* (cm)	Poids de l'appareil** (kg)
60 x 60	82 x 82	53	34
80 x 80	102 x 102	55	46
90 x 90	112 x 112	58	58
100 x 100	122 x 122	58	72
120 x 120	142 x 142	62	99
140 x 140	162 x 162	65	155
60 x 90	82 x 112	53	39
80 x 120	102 x 142	55	73
100 x 200	122 x 222	58	138

Autres dimensions : nous consulter.

*Pour une hauteur de costière 290 mm.

**Appareil livré en 3 parties pour faciliter l'approvisionnement sur chantier.

Caractéristiques techniques et performances

Trémie (cm)	Surface lumière (m²)	Remplis-sages	Nombre de moteurs photovoltaïques	Transmission lumineuse	Urc (W/m²K)	Arc (m²)	Classe AP	Equivalence classement AEV	Débit d'air (m³/h)	
									Sous 4 Pa	Sous 50 Pa
60 x 60	0.36	4-16-44.2	1	80 %	1.20	1.50	0.02	A4	0	0.12
80 x 80	0.64	4-16-44.2	1	80 %	1.10	2.10	0.03	A4	0	0.16
90 x 90	0.81	4-16-44.2	1	80 %	1.10	2.40	0.04	A4	0	0.18
100 x 100	1.00	4-16-44.2	1	80 %	1.10	2.80	0.04	A4	0	0.20
120 x 120	1.44	4-16-44.2	1	80 %	1.10	3.60	0.05	A4	0	0.24
140 x 140	1.96	4-16-55.2	1	80 %	1.00	4.50	0.06	A4	0	0.28
60 x 90	0.54	4-16-44.2	1	80 %	1.20	1.90	0.03	A4	0	0.15
80 x 120	0.96	4-16-44.2	1	80 %	1.20	2.70	0.04	A4	0	0.20
100 x 150	1.50	4-16-44.2	1	80 %	1.10	3.70	0.50	A4	0	0.25
100 x 200	2.00	4-16-44.2	1	80 %	1.00	3.20	0.04	A4	0	0.22

Essais de perméabilité réalisés au CSTC suivant les protocoles NF EN 1873 (en référence aux normes NF EN 12153).

Performances acoustiques de l'appareil

Affaiblissement acoustique $R_w (C; C_{tr})$ (dB) $\geq 35(-2;-5)$

Niveau d'intensité généré par la pluie L_{ia} (dB) ≤ 46

R_w = Indice d'affaiblissement acoustique mesuré en laboratoire selon EN410 (bruit aérien)

R_a = $R_w + C$ = indice d'affaiblissement «bruit rose»

$R_{a,ry}$ = $R_w + C_{ry}$ = indice d'affaiblissement «bruit route»

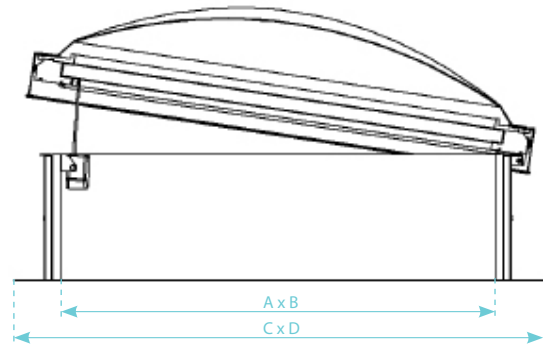
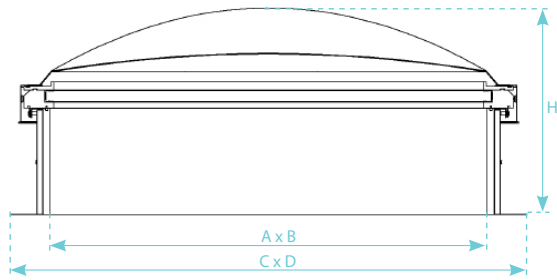
Conditionnement

Livraison en trois parties afin de faciliter l'approvisionnement en toiture (costière + cadre avec verre feuilleté + dôme).

Schémas techniques

Gamme THERMIK'

EQUILUX WOOD OUVRANT



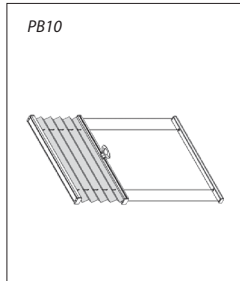
CONFORMITÉ & MISE EN ŒUVRE

- La fixation et l'étanchéité doivent être conformes aux prescriptions définies dans les DTU de la série 40 et 43 en vigueur.
- Le complexe d'étanchéité (le support, le pare-vapeur, l'isolant et l'étanchéité bicouche) ne peut être supérieur à 120 mm pour une hauteur de costière intérieure de 290 mm, ou supérieur à 290 mm pour une hauteur de costière intérieure de 460 mm.
- Pente maximale autorisée : 15° soit 26% (voir notice de pose).

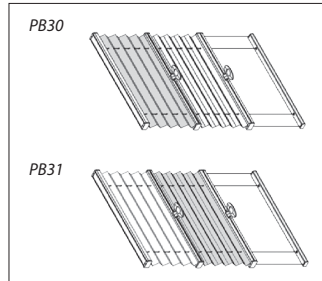
DoP disponible sur le site www.skydome.eu

LE STORE DÉCORATIF ET OCCULTANT

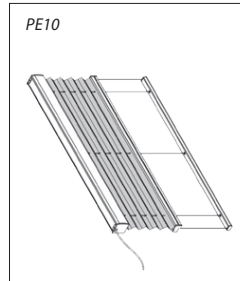
3 MODÈLES DISPONIBLES



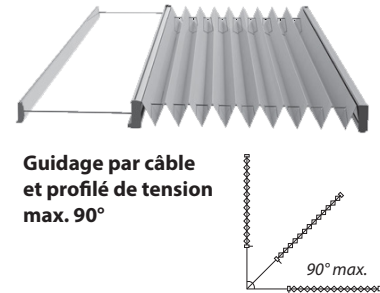
▶ **Modèle PB** avec languette



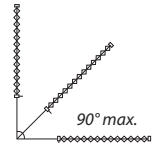
▶ **Modèle PB Jour&Nuit** avec languette



▶ **Modèle PE** à moteur



Guidage par câble et profilé de tension max. 90°



Tissus : 2 styles

- Le **tissu plissé** est disponible dans une grande variété de coloris, textures et transparences.
- Nous proposons également le modèle **Cell**, tissu plissé alvéolaire en nid d'abeille, qui **garantit une opacité totale**.



▶ **Gamme anti-chaueur**
Tissu plissé



▶ **Gamme occultante**
Tissu Cell : nid d'abeille



▶ **Gamme Jour & Nuit**
Permet d'associer deux tissus, l'un décoratif et l'autre occultant

4 TISSUS



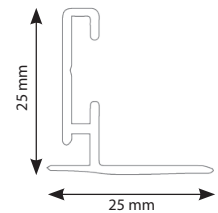
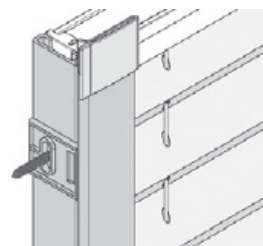
2 TYPES DE FONCTION

- Manœuvre manuelle par languette ou tige télescopique complète
- Manœuvre à moteur de type SOMFY® filaire 24 V, modèle lv 25 0.6/35 latéral

Caractéristiques techniques

		Modèle PB avec languette	Modèle PB Jour&Nuit avec languette	Modèle PE à moteur
Repli		Supérieur	Supérieur	Supérieur
Largeur store	Minimum	150 mm	150 mm	260 mm
	Maximum tissus 20 mm	1500 mm	1500 mm	2300 mm
	Maximum tissus 25 mm	1500 mm	1500 mm	2300 mm
Hauteur store	Minimum	100 mm	100 mm	100 mm
	Maximum tissus 20 mm	4500 mm	4500 mm	4500 mm
	Maximum tissus 25 mm	3500 mm	3500 mm	3500 mm
Surface maxi	Tissus T1, t3	6 m ²	5 m ²	6 m ²
	Tissu t4	5 m ²	4 m ²	5 m ²
	Tissu t5	4 m ²	3.5 m ²	4 m ²

Options



Coulisse latérale «L» 90° et 96°

! Le coloris des composants est assorti au tissu choisi. Sans précision de votre part sur le bon de commande, les profilés seront livrés en blanc.

- Blanc RAL 9016
- Ivoire RAL 9001
- Gris RAL 9006
- Marron RAL 8019
- Gris métal DB 703

Coloris profilés



SKYDÔME

Entre Deux Villes
02270 Sons-et-Ronchères
T : 03 23 21 79 90
M : info@skydome.eu
www.skydome.eu

Pour l'offre de produits dans d'autres pays, veuillez consulter votre représentant local ou visiter le site www.skydome.eu.

SKYDÔME se réserve le droit de modifier les spécifications du produits sans préavis. Les informations et détails techniques contenus dans cette documentation sont donnés de bonne foi et s'appliquent aux utilisations décrites. Les recommandations d'utilisation doivent être vérifiées pour leur adéquation et leur conformité aux exigences réelles, aux spécifications et à toutes les lois et réglementations applicables.

Pour d'autres applications ou conditions d'utilisation, veuillez contacter notre équipe technique dont l'avis doit être sollicité pour les utilisations de nos produits non spécifiquement décrites ici.

Pour vous assurer que vous consultez les informations les plus récentes et les plus précises sur les produits, veuillez visiter ce lien : https://www.skydome.eu/fr/produit/89_equilux-wood-ouvrant.html