

SKYDÔME® ROND

VERSION



Remplissage

GAMME ORIGIN' :

- Double dôme à bords tombés PMMA ou PCA



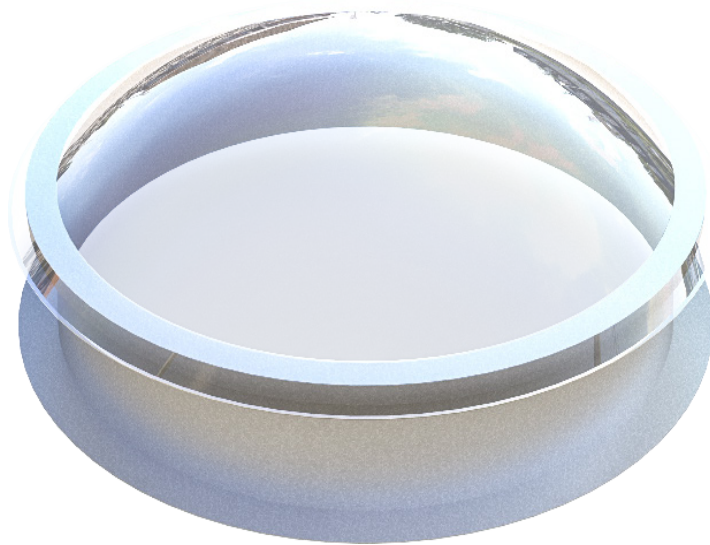
Costière

- Costière isolée
- Costière galvanisé 12/10°

GAMME ORIGIN' :

- Hauteur 300 mm avec un isolant surfacé bitumineux de 15 mm

Le SKYDÔME® ROND est un lanterneau ponctuel utilisé en toiture terrasse avec étanchéité, pour tous types de bâtiments (ERP, ERT, bâtiments industriels). Il est constitué d'une costière biaise en acier.



OPTIONS



Remplissages

- Double dôme à bords tombés
- Double dôme PC plein selon dimensions
- PCA 16
- Dôme transparent sur demande selon dimensions



Costière

- Laquage intérieur (teintes RAL standard)
- Réhausse acier hauteur et largeur du talon sur demande



Autres

- Barreaudage anti-chute

Dimensions géométriques

Dimensions de trémie Ø intérieur (cm)	Hauteur H* (cm)		Surface d'éclairage (m ²)	Possible	
	PCA	DD		PCA	DD
Ø 40	36	45	0.13	Non	Oui
Ø 50	36	47	0.19	Non	Oui
Ø 60	36	50	0.30	Non	Oui
Ø 70	37	52	0.41	Oui	Oui
Ø 80	37	54	0.56	Oui	Oui
Ø 90	37	54	0.67	Oui	Oui
Ø 100	37	55	0.78	Oui	Oui
Ø 110	37	57	1.00	Oui	Oui
Ø 120	37	58	1.13	Oui	Oui
Ø 130	37	60	1.36	Oui	Oui
Ø 140	37	61	1.54	Oui	Oui
Ø 150	37	63	1.76	Oui	Oui
Ø 160	37	64	2.01	Oui	Oui
Ø 180	39	67	2.54	Oui	Oui
Ø 200	39	72	3.14	Oui	Oui

Autres dimensions : nous consulter. *Pour une hauteur de costière 360 mm

Performances du remplissage

Autres remplissages : voir fiche technique «Remplissages».

Type de remplissages	Coefficient de transmission thermique Ug (W/m ² .K)	TL D65 ⁽²⁾	FS ou g ⁽²⁾	Réaction au feu	R _w (dB) ⁽³⁾	
	U _{hor} ⁽¹⁾					
Dômes	Simple dôme PMMA transparent	6.38	91 %	92 %	ND	ND
	Simple dôme PMMA opale	6.38	91 %	92 %	ND	ND
	Simple dôme PC plein transparent	6.38	91 %	92 %	ND	ND
	Simple dôme PC plein opale	6.38	91 %	92 %	ND	ND
	Double dôme PMMA transparent Dôme supérieur transparent + dôme inférieur transparent	2.89	84 %	ND	ND	ND
	Double dôme PMMA opale Dôme supérieur opal + dôme inférieur transparent	2.89	ND	ND	ND	ND
PCA	PCA 10, 4 parois, opale	2.9	61 %	61 %	B-s1-d0	R _w =19 dB

A titre indicatif : PC = Polycarbonate, PMMA = Polyéthacrylate de méthyle

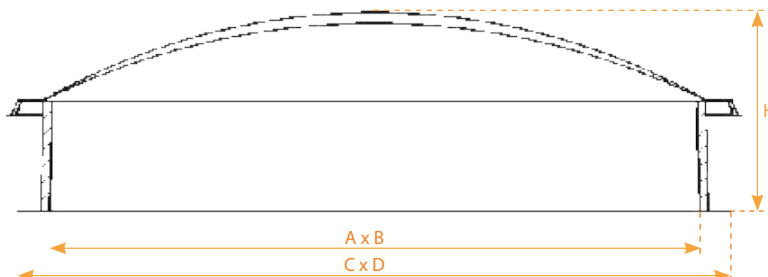
⁽¹⁾ Par rapport à l'horizontale, selon le §2.31 des règles Th-Bat.

⁽²⁾ Facteur de transmission lumineuse TL D65 et facteur de transmission solaire FS (TST ou g) selon la EN 410.

⁽³⁾ Isolement du remplissage aux bruits aériens R_a, aux bruits roses R_s (voisinage, activités aéroportuaires et industrielles) et aux bruits routiers R_{a,18} mesurés en laboratoire selon la NF EN ISO 140.

Gamme ORIGIN'

SKYDÔME



CONFORMITÉ & MISE EN ŒUVRE

Conforme à la norme européenne **NF EN 1873**.

La fixation et l'étanchéité doivent être conformes aux prescriptions définies dans les DTU de la série 40 et 43 en vigueur.

Hauteur d'isolation maximum : la hauteur du relevé d'étanchéité à respecter selon les DTU est de 150 mm minimum.

Le complexe d'étanchéité (le support, le pare-vapeur, l'isolant et l'étanchéité bicouche) ne peut être supérieur à 140 mm pour une hauteur de costière intérieure de 310 mm, ou supérieur de 240 mm pour une hauteur de costière intérieure de 410mm.

Pente maximale autorisée : 25° soit 46% (voir notice de pose).

L'option grille ou barreaudage est recommandée pour les appareils avec remplissage en PMMA.

DoP disponible sur le site www.skydome.eu

SKYDÔME

Entre Deux Villes
02270 Sons-et-Ronchères
T : 03 23 21 79 90
M : info@skydome.eu
www.skydome.eu

Pour l'offre de produits dans d'autres pays, veuillez consulter votre représentant local ou visiter le site www.skydome.eu

SKYDÔME se réserve le droit de modifier les spécifications du produits sans préavis. Les informations et détails techniques contenus dans cette documentation sont donnés de bonne foi et s'appliquent aux utilisations décrites. Les recommandations d'utilisation doivent être vérifiées pour leur adéquation et leur conformité aux exigences réelles, aux spécifications et à toutes les lois et réglementations applicables.

Pour d'autres applications ou conditions d'utilisation, veuillez contacter notre équipe technique dont l'avis doit être sollicité pour les utilisations de nos produits non spécifiquement décrites ici.

Pour vous assurer que vous consultez les informations les plus récentes et les plus précises sur les produits, veuillez visiter ce lien : https://www.skydome.eu/fr/produit/7_skydome-rond.html